



DVI 同步发送卡 S20 Pro

产品规格书

版本号: Ver.1.0

声明

尊敬的用户朋友，非常感谢您选择上海熙讯电子科技有限公司（以下简称熙讯科技）的产品作为您LED广告设备的控制系统。本文档主要作用为帮助您快速了解并使用产品，我们在编写文档时力求精准可靠，随时可能对内容进行修改或者变更，恕不另行通知。

版权

本文档版权归熙讯科技所所有，未经本公司书面许可，任何单位或个人不得以任何形式对本文内容进行复制、摘录，违者必究。

商标



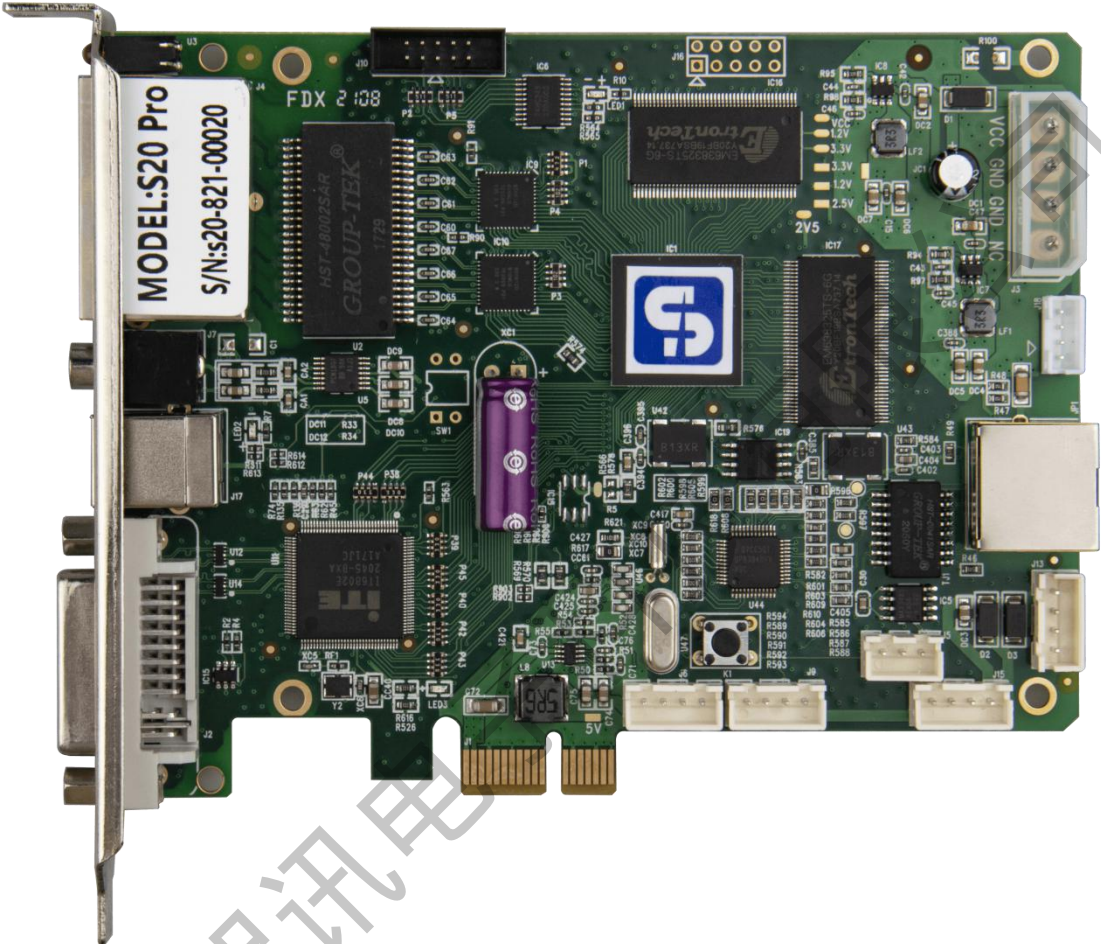
是熙讯科技的注册商标。

更新记录

序号	版本号	更新内容简述	修订日期
1	Ver.1.0	首次发行	2021.08.31

上海熙讯电子科技有限公司

产品图片



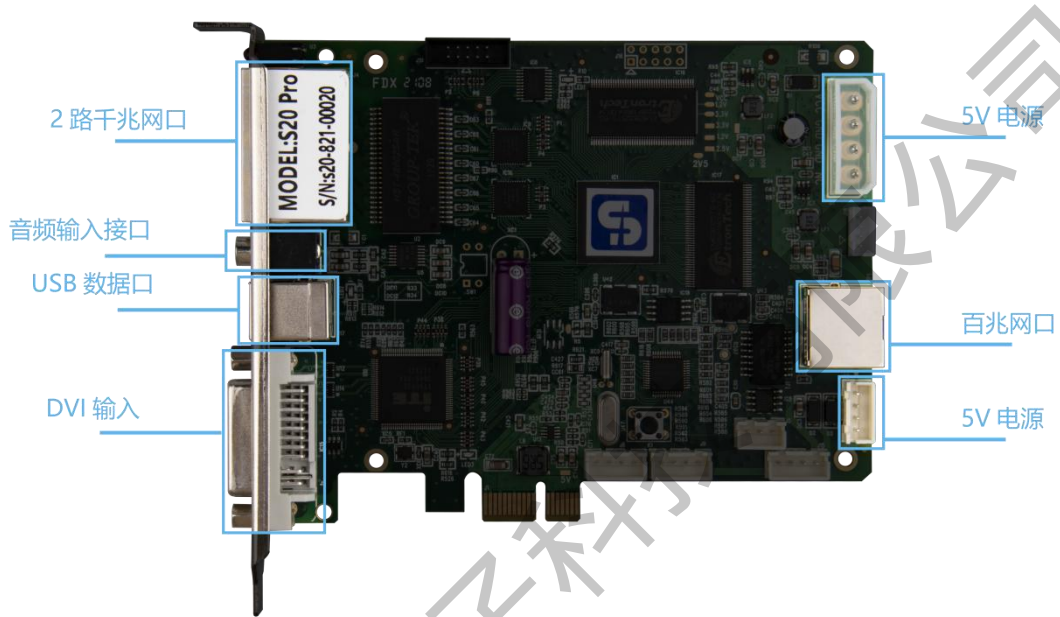
上海熙讯电

功能特性

1. 一路 DVI 视频输入;
2. 双网口输出;
3. USB 接口, 可在同一台 PC 上级联多张发送卡控制;
4. 支持多种分辨率: 640×480、800×600、1024×768、1280×1024、1280×720、1280×800、1366×768、1600×1200、1920×1080、2048×1152、2560×960, 并支持分辨率回读功能;
5. 单张发送卡带载 130 万个像素点, 单网口带载 65 万个像素点, 图像位置可以任意设置;
6. 支持三种取电方式;
7. 支持色度还原功能;
8. 具有 DVI 双备份功能;
9. 一路 3.5mm 耳机孔音频输入。

接口标注及定义

接口定义:



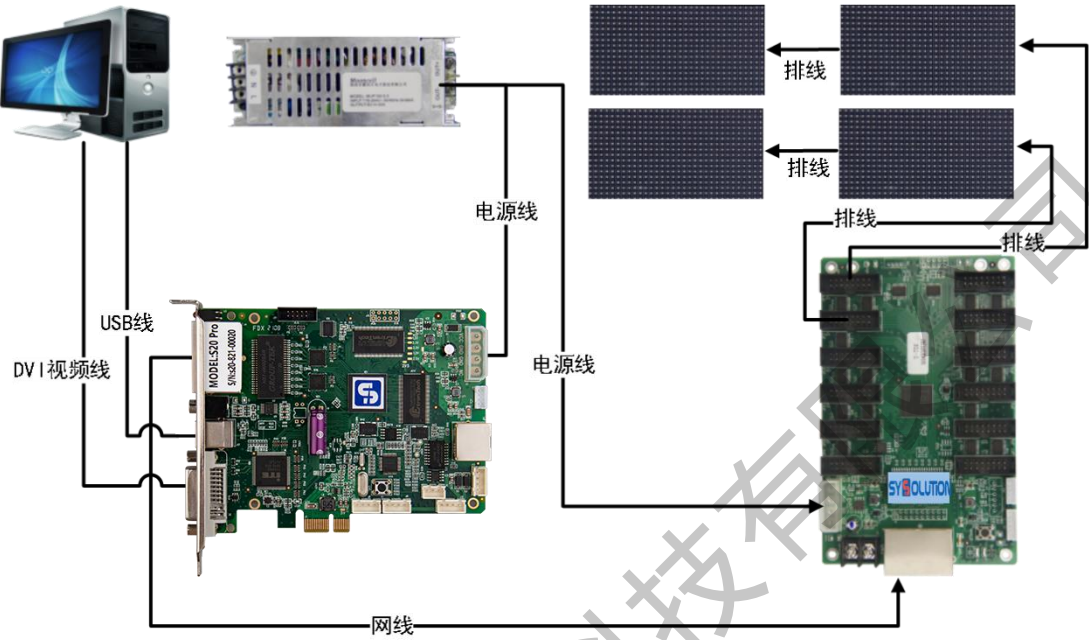
J3 定义

管脚	1	2	3	4
定义	VCC	GND	GND	NC

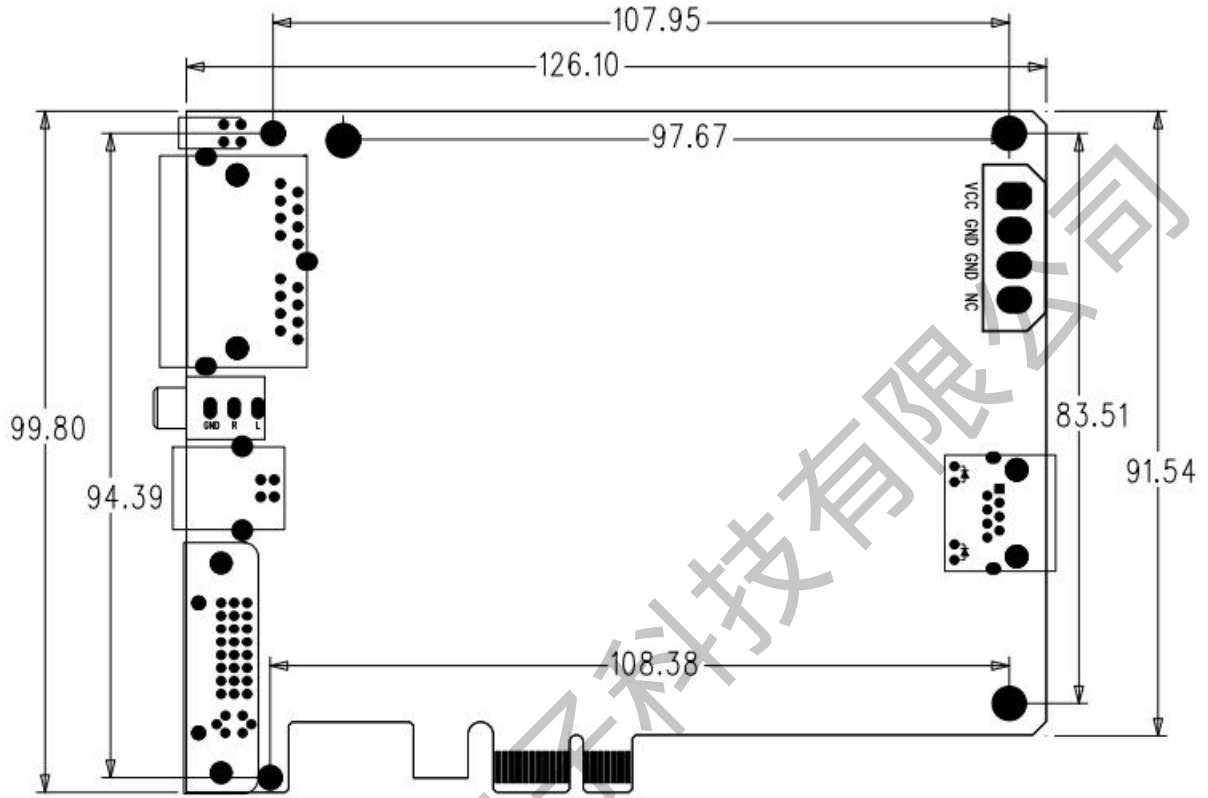
J13 定义

管脚	1	2	3	4
定义	VCC	VCC	GND	GND

连接示意图



尺寸图



单位: mm

工作参数

工作电流	0.6A (典型值) 1.0A (最大值)
支持的屏体类型	单色/双色/全彩 实像素/虚拟像素
带载接收卡数量 (单网口)	240 (单网口)
数据接口	千兆网
保护电流	3.0A
工作电压	3.5V – 6V
工作温度	-10°C ~+ 65°C
极限工作温度	-20°C ~+75°C
工作湿度 (%)	0%~95%

注意事项

1. 严禁自行拆装产品。
2. 严禁带电插拔 PCI。



上海熙讯电子科技有限公司